

TREND

www.99design.co.il

Zaha Hadid

□□□□□□□□

□□

□□□□□□□□

DNA □

inside □
,inside □

□□□□

□

□□□

□

□



סערה בכוס תה

לא בכל יום מעניקים האוסטרלים שיעור בתה דווקא לאנגלים. הפעם מדובר בשיתוף פעולה של חברת התה האוסטרלית T2, יחד עם Landini Associates, שחנכו יחד סניף בינלאומי ראשון של החברה בזירה הכי קלאסית שיש - לונדון. מבט מקרוב על החנות החדשה

מאת: רוני ארקוש | צילום: Landini Associates



עיצוב המאתגר את הגבולות הידועים של עולם התה - סניף T2 הלונדוני

ת המראה המוכר של בתי התה הקלאסיים של אנגליה אין צורך להציג. הדימוי הנקי והמצוחצח של הנימוס האנגלי לצד כוס תה מעוצבת עדיין נוכח ברחבי הממלכה. בעזרת עיצוב קצת אחר הבא לסטור ולאתגר את המוכר והידוע נפתח הסניף הראשון של T2, ברובע שורדיץ' האופנתי שבמזרח לונדון. T2 הוא מותג פרימיום אוסטרלי בן 18 שנה המציע את מבחר סוגי התה העשיר ביותר באוסטרליה. הרשת כוללת מגוון רחב של סניפים ברחבי היבשת האוסטרלית ועתה מנסה לפרוץ אל עבר השוק הבינלאומי. לצורך התבלטות בזירה האנגלית הזמינה הרשת את Landini Associates לעצב חנות מפתיעה וייחודית בנוף הלונדוני הקיים. Landini Associates קיימת זה 20 שנה ועוסקת במגוון רחב של פרויקטים עיצוביים - החל

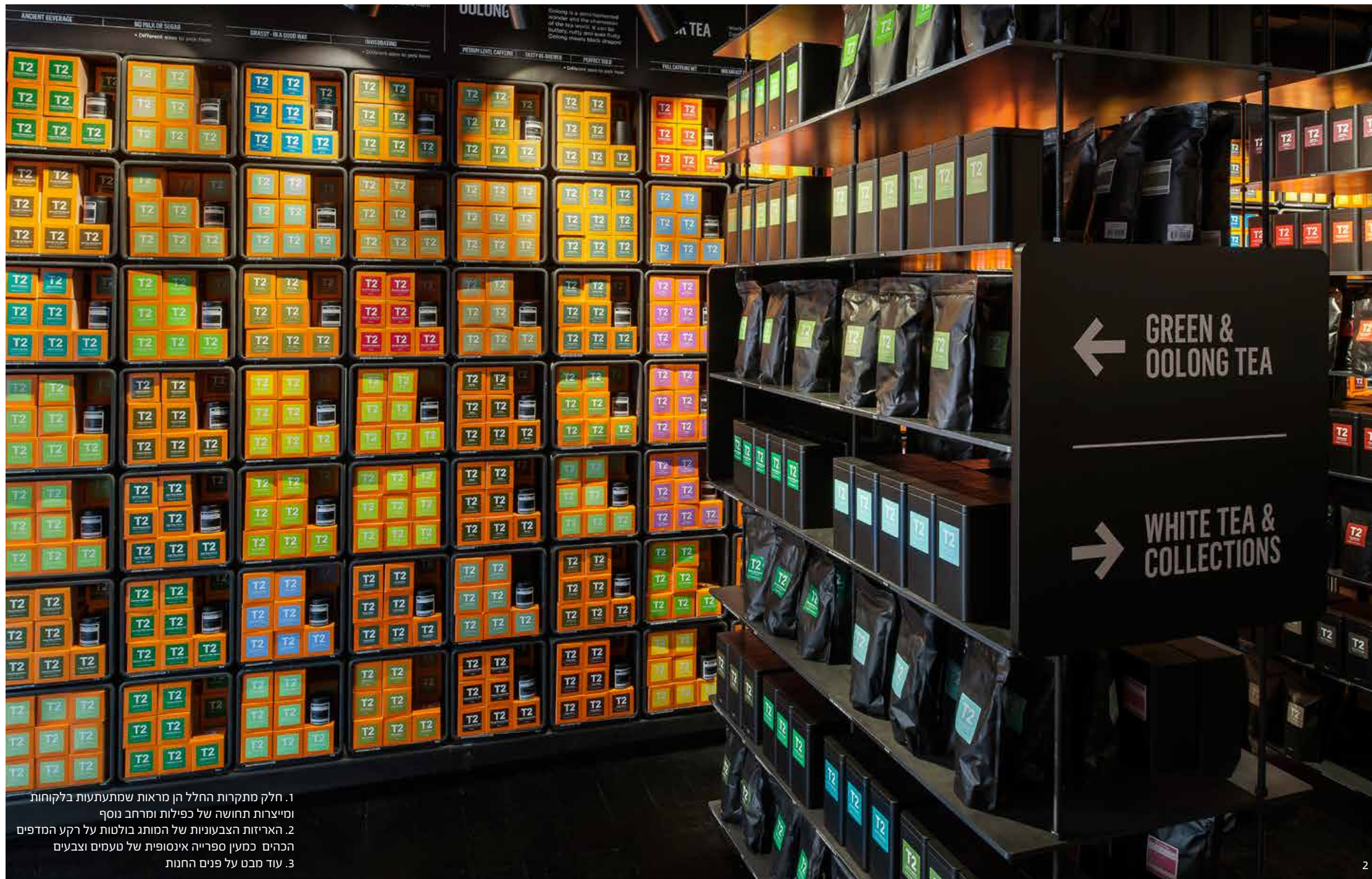
חלל החנות עוצב כמעין ספריית תה שלמה ומגוונת עם שורות על גבי שורות שמכילות כ-250 סוגים שונים של תה. החלל עצמו כמעט עירום וחף מדקורציה, במטרה לפנות כמה שיותר מקום לנוכחות ולעוצמה של תערובות התה



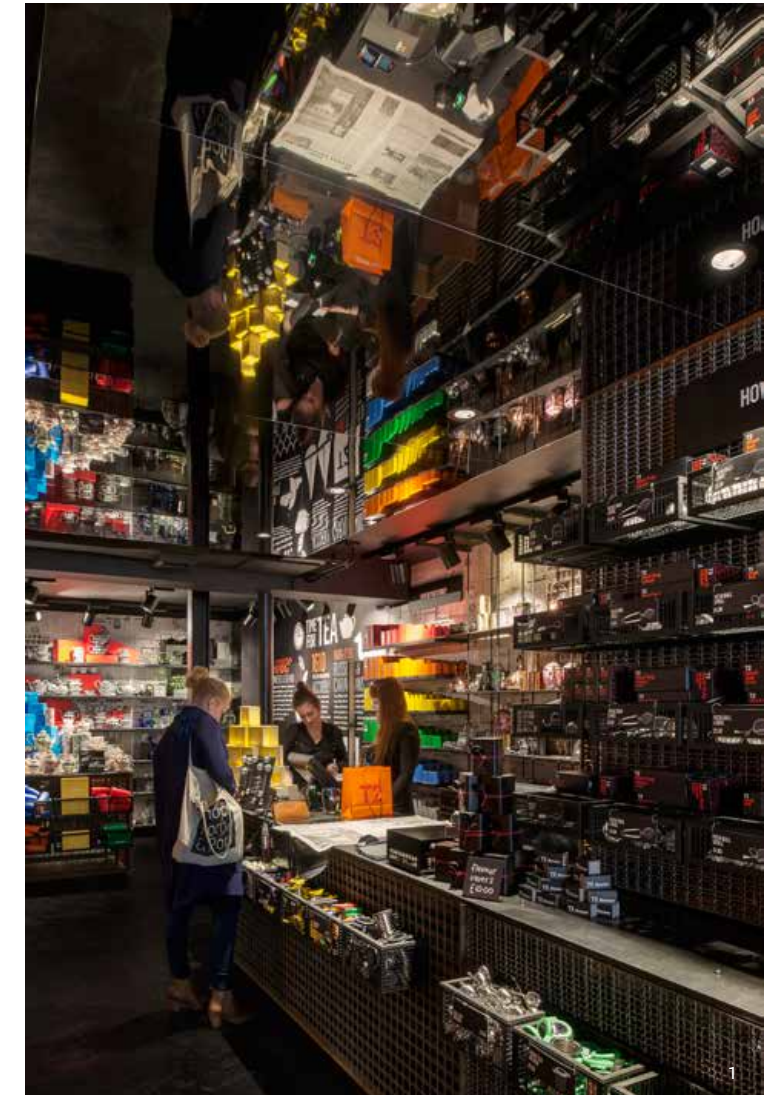
1. מבט על החלל הכהה הטעון באווירה תעשייתית של החנות
2. עיצוב צעיר ובוועט המנסה להגדיר מחדש את חוויית התה



מבניית אסטרטגיה, דרך עיצוב פנים מסחרי וכלה בעיצוב מוצר ובעיצוב גרפי. מקום מושבה של החברה הוא סידני, אוסטרליה, אולם את העיצובים שלה, ששמים דגש על פשטות וקלאסיות שמשרתת את הלקוח שנים ארוכות, ניתן למצוא ברחבי העולם. העיצוב שנבחר לצורך ניעור ושינוי התפיסה המקובלת של עולם התה האנגלי הוקדש לאמנות המסורתית של הכנת התה ושתייתו. חלל החנות עוצב כמעין ספריית תה שלמה ומגוונת עם שורות על גבי שורות שמכילות כ-250 סוגים שונים של תה. החלל עצמו כמעט עירום וחף מדקורציה, במטרה לפנות כמה שיותר מקום לנוכחות ולעוצמה של תערובות התה השונות. תערובות אלו, המגיעות באריזות צבעוניות, מקנות את



1. חלק מתקרות החלל הן מראות שמתעתעות בלקוחות ומייצרות תחושה של כפילות ומרחב נוסף
2. האריזות הצבעוניות של המותג בולטות על רקע המדפים הכהים כמעין ספרייה אינסופית של טעמים וצבעים
3. עוד מבט על פנים החנות



העז של המותג, הבא לידי ביטוי בכוסות ובקופסאות הנערמות על הדלפק. חלק מתקרות החלל הן מראות שמתעתעות בלקוחות ומייצרות תחושה של כפילות ומרחב נוסף. הצבעוניות שנוכחת באריזות המותג באה לידי ביטוי גם בכלי אחסון שונים הצבועים בצבעים עזים ומונחים בערימות מסודרות על גבי המדפים.

המראה התעשייתי, המחוספס, שנבחר לעיצוב הפנים של החנות מייצר תפאורה מעניינת עבור הסמל המסחרי המלווה את אריזות המותג, בצבעי כתום תפוז. חלל הפנים המתכתי ממשיך גם אל עבר הכניסה לחנות, מזמין את העוברים והשבים מבחוץ להציץ פנימה. חלון הראווה, הפונה אל הרחוב הלונדוני, נשמר שקוף אך עליו מוטבעות מילים בגופן עגול, כמעין טקסט הלקוח מקומיקס או מגרפיטי, המקרין את האווירה הצעירה והבועטת שאותה מבקש העיצוב להביע. הסגנון התעשייתי המלווה את עיצוב הפנים



דלפקי תצוגה שקופים, העשויים משכבות של פלדה שלובה, מעצימים את תחושת התיעוש הנוכחת בחלל, כמעין מפעל ייצור ראשוני. טכניקות של הרתחה ובישול מוצגות לעיני הלקוחות, לצד מגוון של כלים לתה מרחבי העולם

עיקר הצבע, והן מונחות בערימות על גבי מדפים כהים בסדר כמעט מופתי. התה שנמכר בחנות מכיל תערובות מכל רחבי העולם, כך שלקוחות הנכנסים בתמימותם לחנות יכולים לשקוע בה במשך זמן רב בחיפוש אחר התה המתאים להם במדויק. במרכז החנות מוקמו עמדות שבהן ניתן לטעום את הטעמים הרבים המוצעים. לצדן שולחנות נוספים מזמינים את המבקרים בחנות לחוויה ארומטית של ממש המפעילה את שלל החושים - לגעת, להריח, לטעום, לחקור ולהשוות את הרכיבים והניחוחות השונים, זאת על ידי גירוי חושי מקיף. דלפקי תצוגה שקופים, העשויים משכבות של פלדה שלובה, מעצימים את תחושת התיעוש הנוכחת בחלל, כמעין מפעל ייצור ראשוני. טכניקות של הרתחה ובישול מוצגות לעיני הלקוחות, לצד מגוון של כלים לתה מרחבי העולם. מאחורי עמדת הרוקחות של טעמי התה השונים עוצב לוח המסביר באמצעות תרשים זרימה בסיוע גרפיקה פשוטה את תהליך הייצור של התה. עוד באגף זה שובצו טפטים דמויי עיתון יומי, שמשמשים גם הם תפאורה ניגודית לכתום



1. טפטים של עיתונים ורשתות ברזל הם חלק מהחומרים ששימשו לעיצוב החלל
 2. לצד הפאלטה האפורה והשחורה מונחים כלי אחסון בצבעים עזים
 בערימות מסודרות ומאורגנות
 3. מדפים ארוכים עמוסים בטעמים ובריחות - ספריית התה של המותג T2

בחנות מביא אל לונדון קצת מהאווירה המלבורנית ומדגים מגמה חדשה בעיצוב חנויות הרשת של T2. שיתוף הפעולה של החברה עם Landini Associates, נוסף על שינויים עיצוביים אחרים כגון העיצוב המחודש של משרדי החברה במלבורן והשקת קונספט של בר חליטות הצף כחנות פופ-אפ במיקומים משתנים, יוצר אווירה חדשנית ומרגשת בעולם התה עתיק היומין. היעד הבא שעתיד לקחת חלק במהפכה העיצובית הזו הוא ניו יורק, שם עתיד להיפתח סניף נוסף של חברת T2. אין ספק כי הזירה האנגלית שמורגלת לבתי תה יוקרתיים ואלגנטיים תיהנה גם מהאווירה הצעירה והחדשנית שמביאים איתם ב-T2, וייתכן בהחלט כי זוהי רק הסגנונית הראשונה שמבשרת את באוה של עידן התה החדש.

